



**Sugar Trade & Export
Conference**



Рынок сахара стран СНГ

Итоги сезона 2017/18 гг. и прогноз на 2018/19 гг.

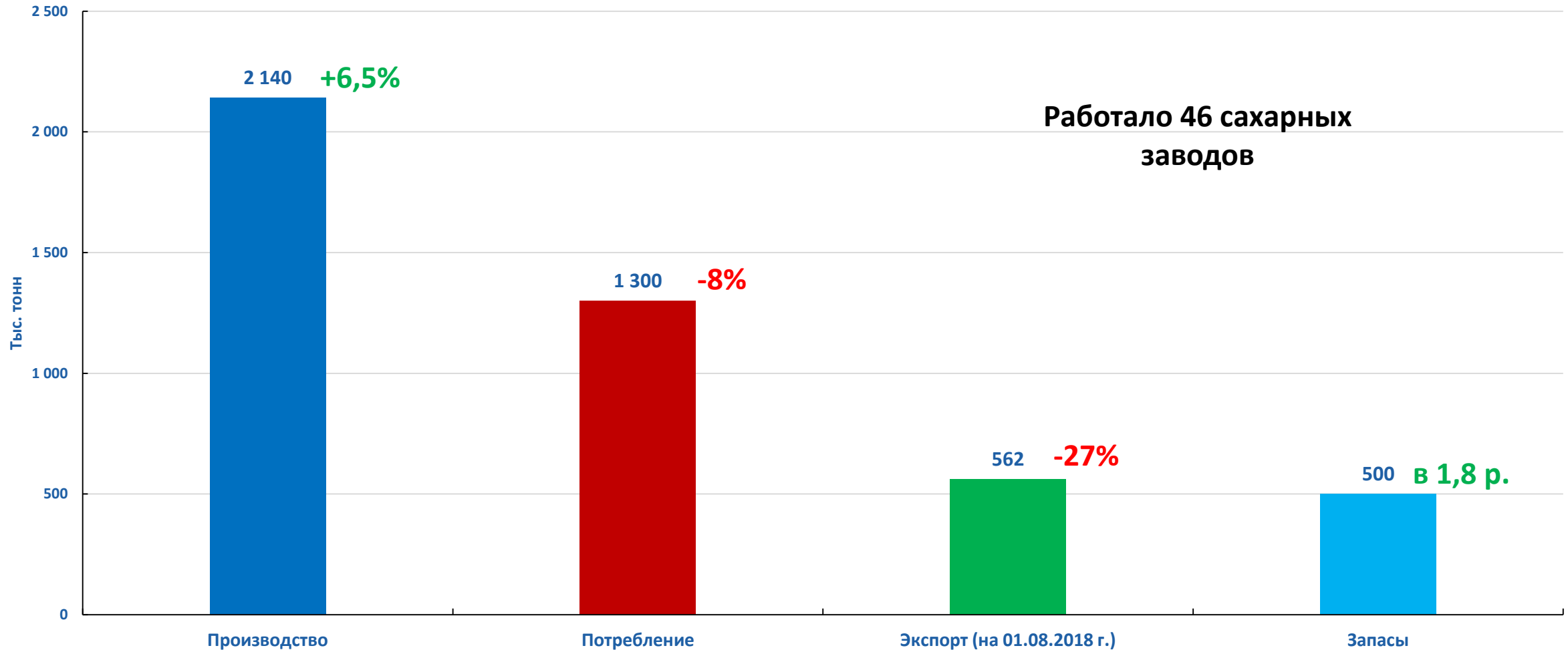


Киев – август 2018 г.



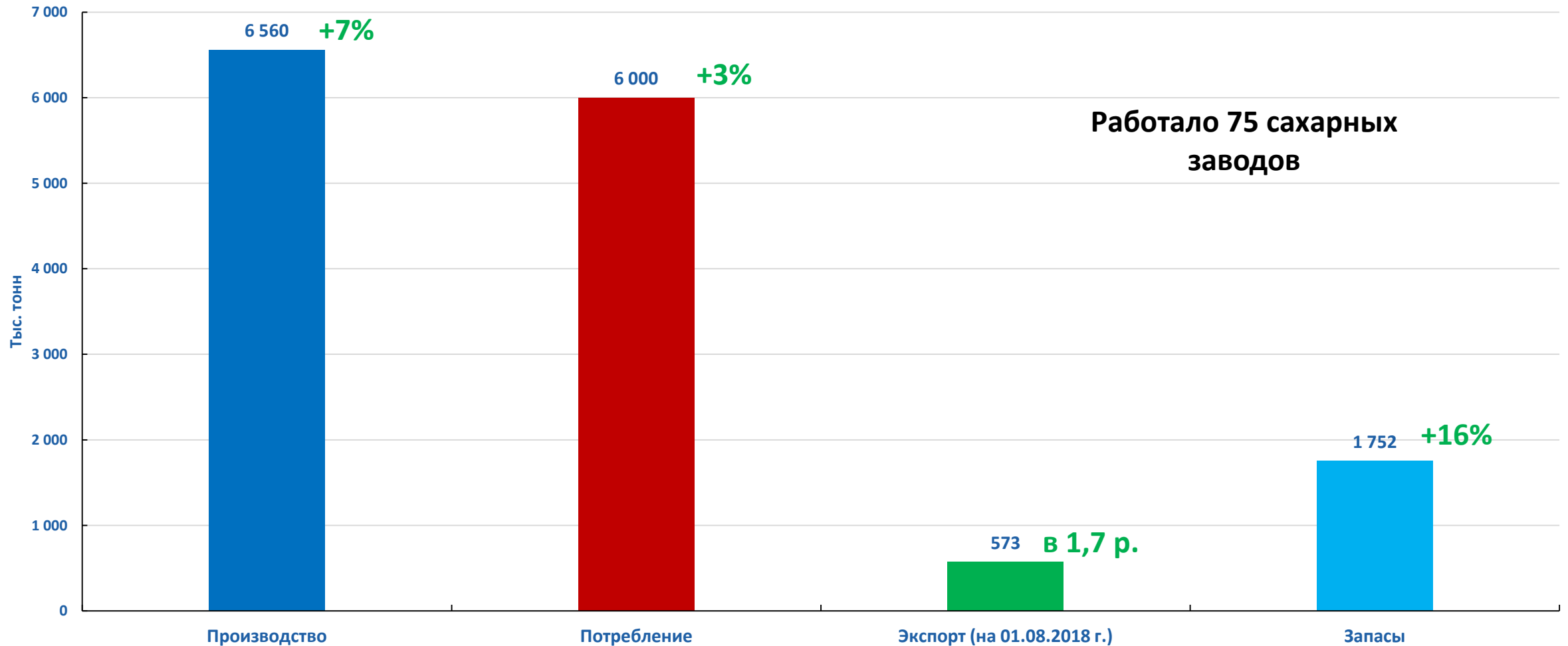
Украинский рынок сахара: итоги сезона 2017/18 гг.

Ключевые показатели украинской сахарной отрасли в сезоне 2017/18 гг.



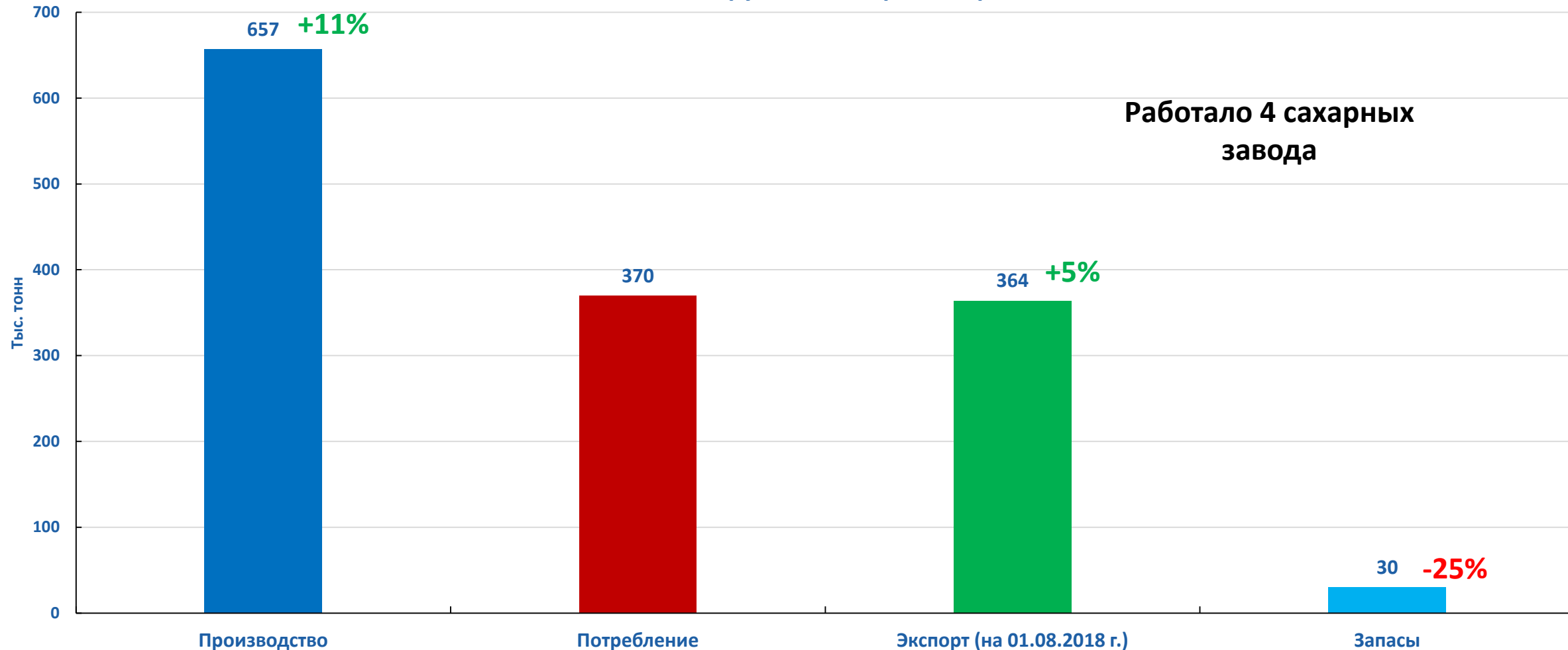
Российский рынок сахара: итоги сезона 2017/18 гг.

Ключевые показатели российской сахарной отрасли в сезоне 2017/18 гг.

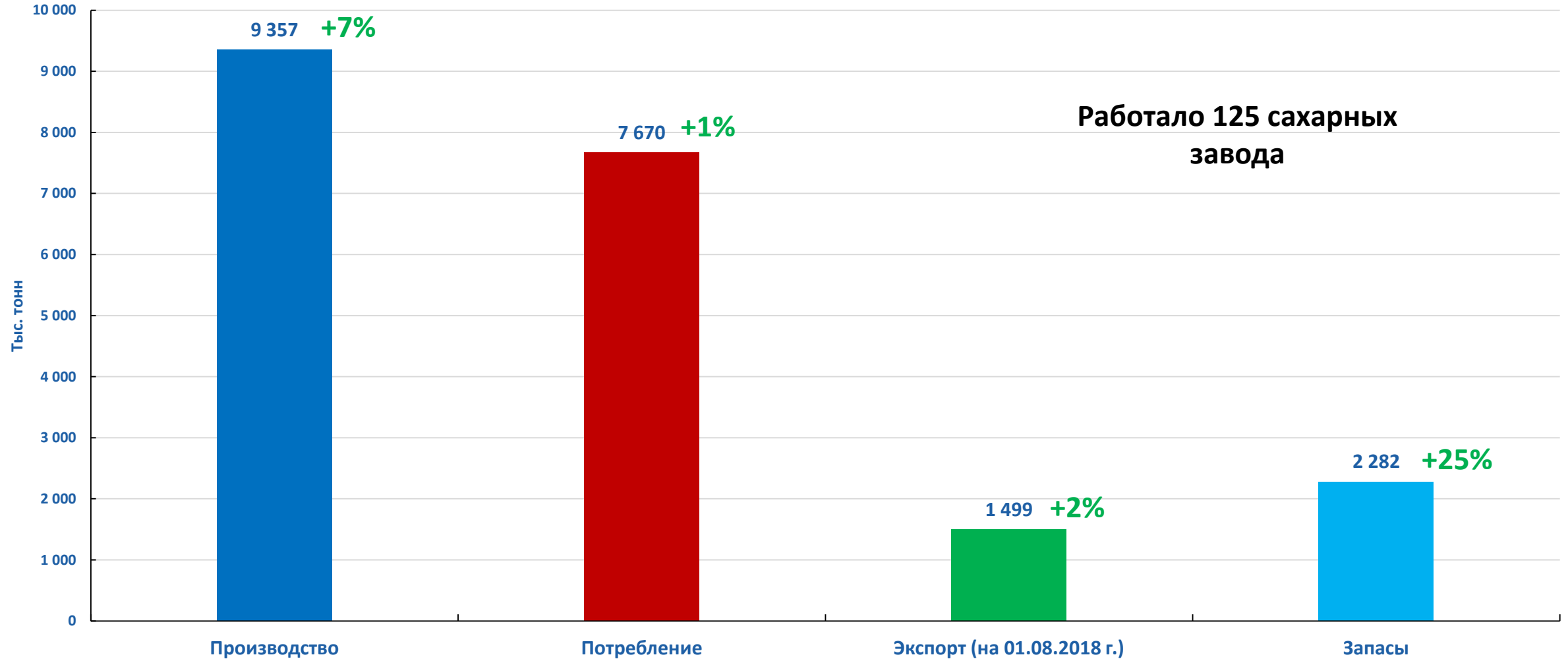


Белорусский рынок сахара: итоги сезона 2017/18 гг.

Ключевые показатели белорусской сахарной отрасли в сезоне 2017/18 гг.



Сводные ключевые показатели сахарных отраслей Украины, России и Белоруссии в сезоне 2017/18 гг.



Импортный режим в странах СНГ



Принадлежность к экономическому Союзу	Страна	НДС	Количество заводов	Импортная пошлина на сахар-сырец	Импортная пошлина на белый сахар
ЕАЭС	<i>Армения</i>	20%	1	0% до 1 января 2025 г.	0%, но затем готовая продукция, произведенная из импортного сахара должна быть экспортирована и продана без уплаты пошлин за пределы ЕАЭС в противном случае производители платят пошлину рассчитанную либо на 340 долл. США, исходя из доли сырья в готовой продукции, либо на основе таможенного тарифа для каждого типа конечного продукта
	<i>Казахстан</i>	12%	4 (раб. 3)	0% до 1 января 2020 г.	
	<i>Киргизия</i>	12%	4 (раб. 2)	0% до 1 мая 2020 г., но не более 100 тыс. тонн в год	
	<i>Россия</i>	10%	75	Переменная шкала импортных пошлин в диапазоне \$140-250	\$340
	<i>Беларусь</i>	10%	4		\$340
СНГ	<i>Азербайджан</i>	18%	1	0%	0% для стран СНГ 15% для остальных стран
	<i>Украина</i>	20%	46	50% вне квоты 2% в рамках квоты 269 тыс. тонн в год	50% 0% для стран ЕС, но не более 30 тыс. тонн в год
	<i>Молдова</i>	8%	6	75%	75%
	<i>Таджикистан</i>	18%	-	5%	0% для стран СНГ 5% для остальных стран
	<i>Туркменистан</i>	0%	2 (раб. 1)	0%	0%
	<i>Узбекистан</i>	20%	2	0%	0%

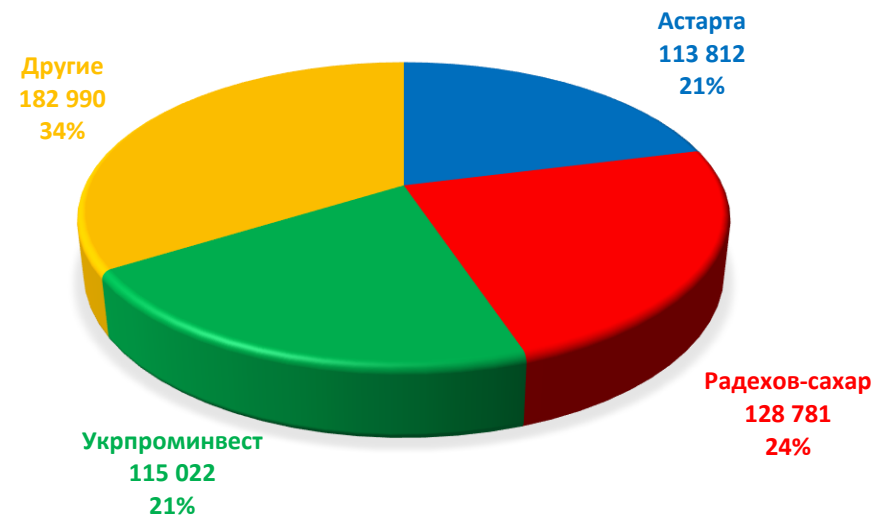
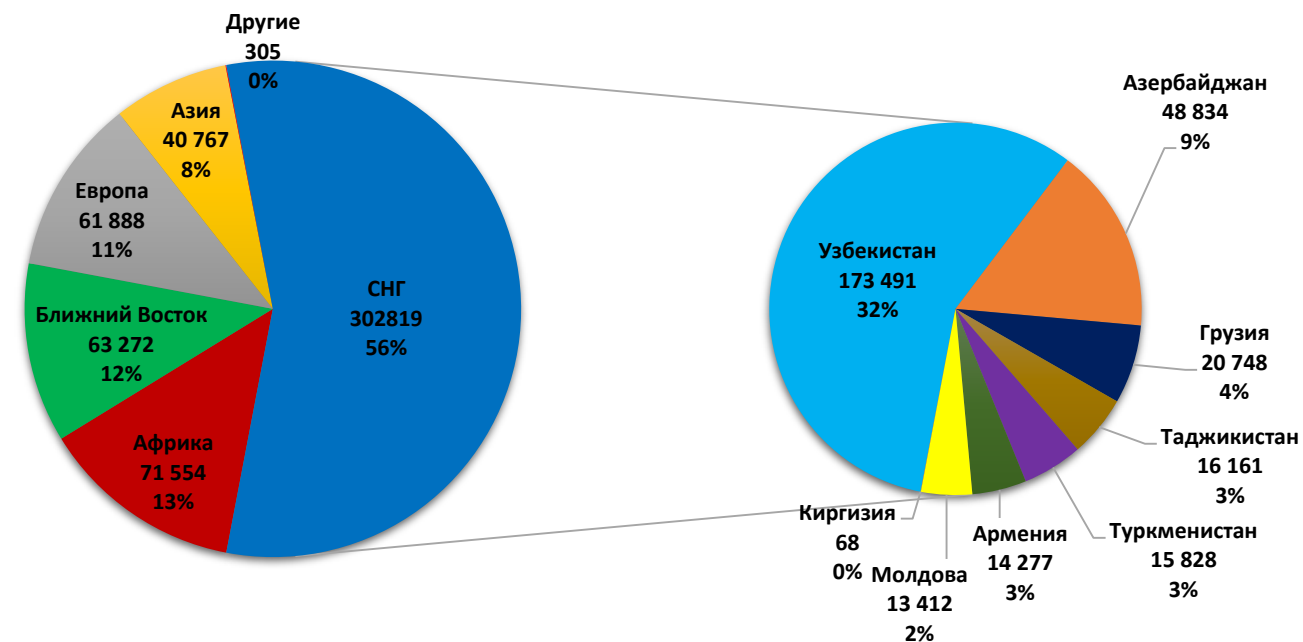
Ключевые рынки сбыта в СНГ в сезоне 2017/18 гг.

Страна	Производство сахара из сахарной свеклы, тыс. тонн	Производство сахара из сырца, тыс. тонн	Потребление, тыс. тонн	Импорт белого сахара, тыс. тонн
Азербайджан*	50	190	250	100
Армения	0	60	90	30
Таджикистан	0	0	120	120
Туркменистан	30	0	100	80
Узбекистан	0	74,5	650	690

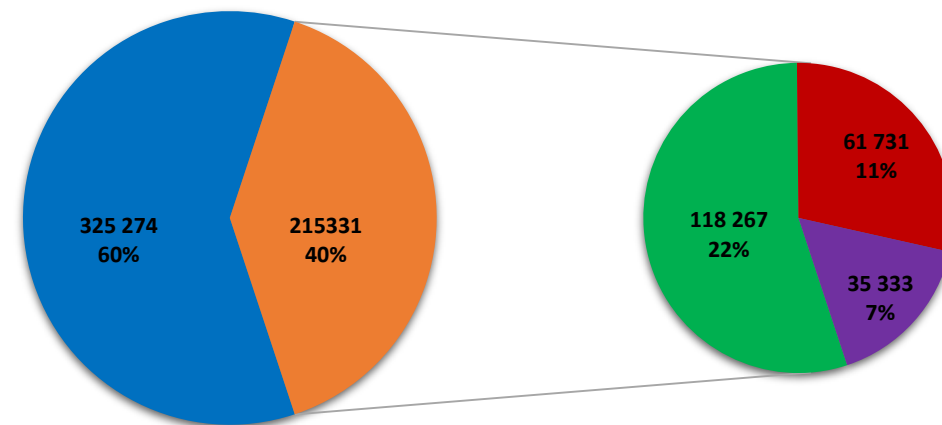
**страна также экспортирует сахар*

Украина: экспорт 2017/18 гг.

Структура украинского экспорта сахара в разрезе регионов в сезоне 2017/18 гг.



Структура экспорта в разрезе его исполнителей

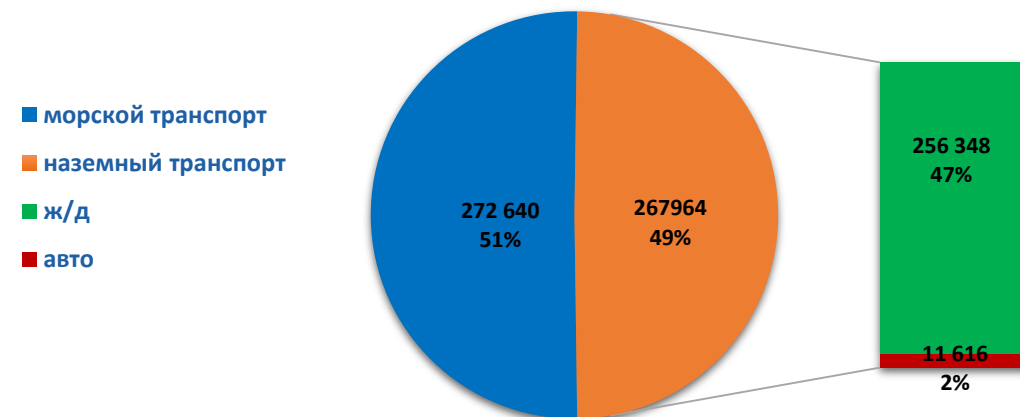


Украина: экспорт 2017/18 гг.

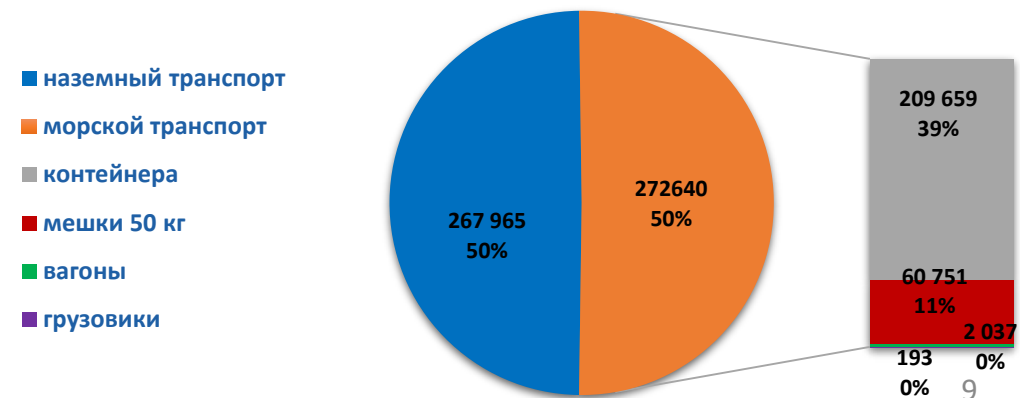
СТРУКТУРА ЭКСПОРТА В РАЗРЕЗЕ ТАМОЖЕННЫХ ГРАНИЦ



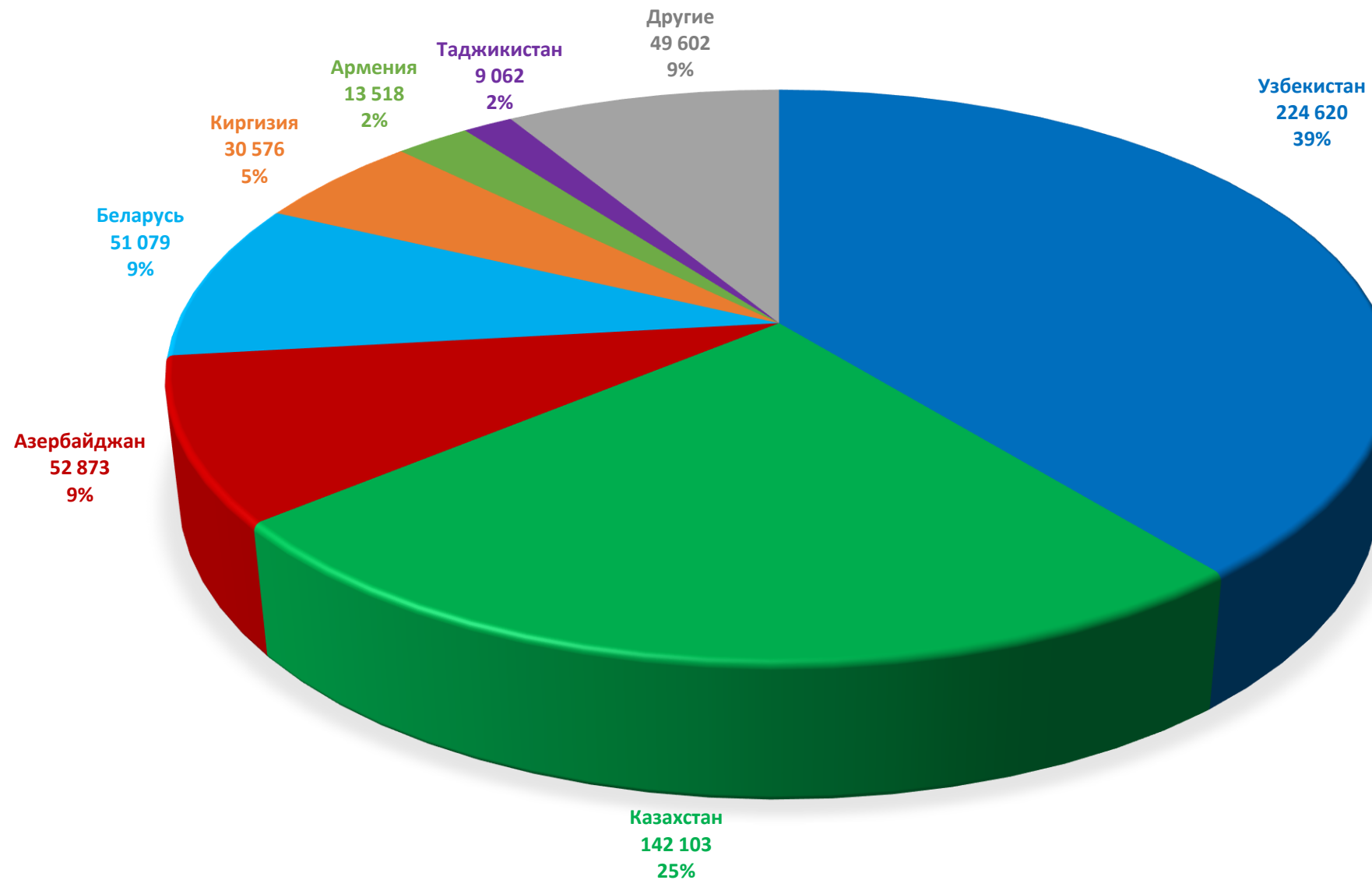
Структура украинского экспорта наземным транспортом



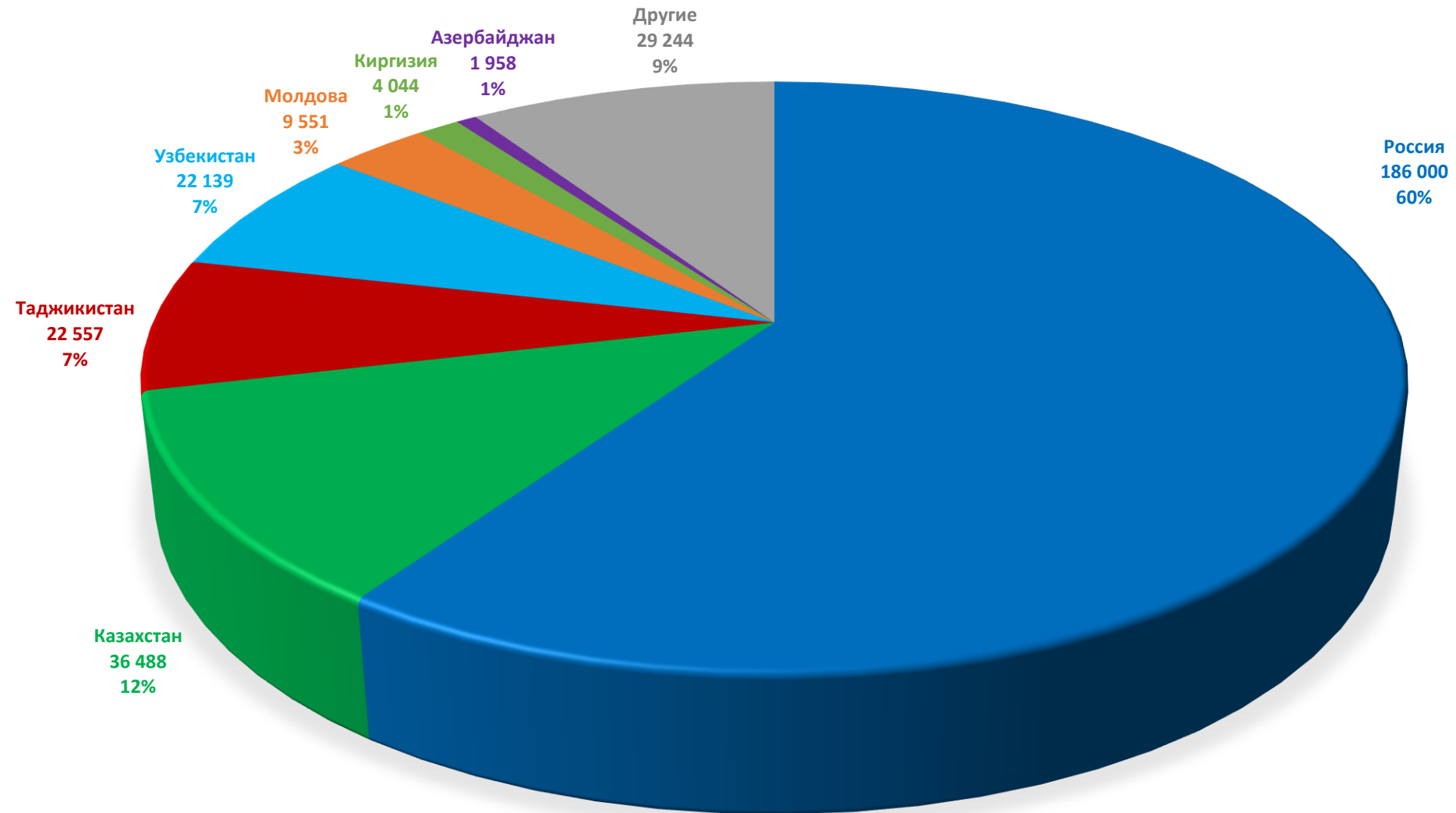
Структура украинского экспорта сахара морским транспортом



Россия: экспорт 2017/18 гг.



Белоруссия: экспорт 2017/18 гг.



2017/18 г.: конкуренция за рынки – интересы совпадают

УЗБЕКИСТАН



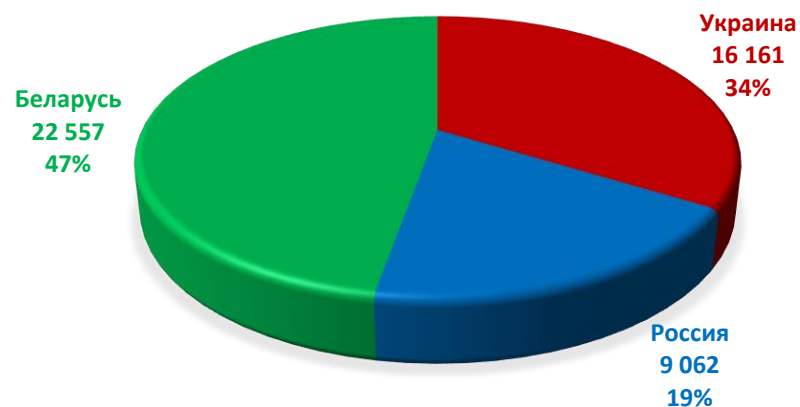
АЗЕРБАЙДЖАН



ТУРКМЕНИСТАН



ТАДЖИКИСТАН

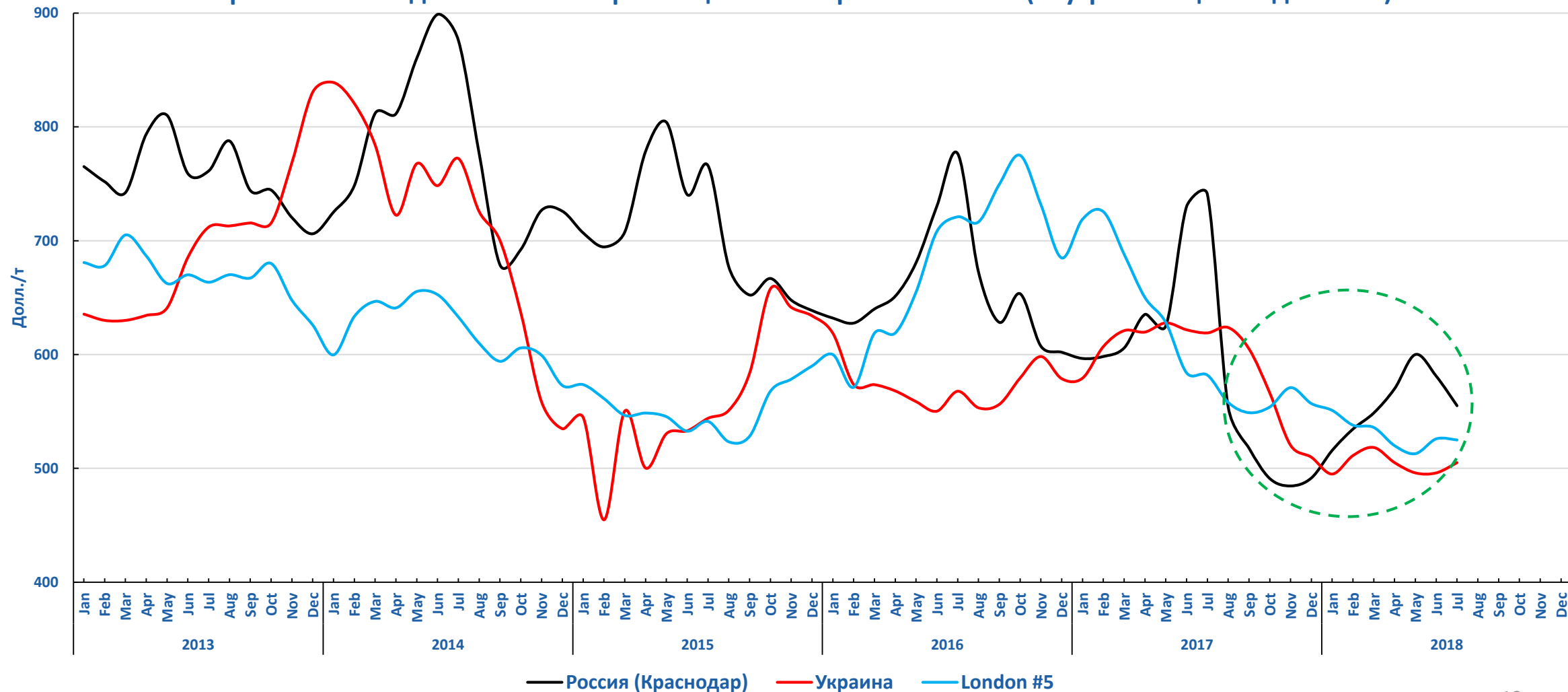


АРМЕНИЯ



Жесткая ценовая конкуренция за рынок Узбекистана

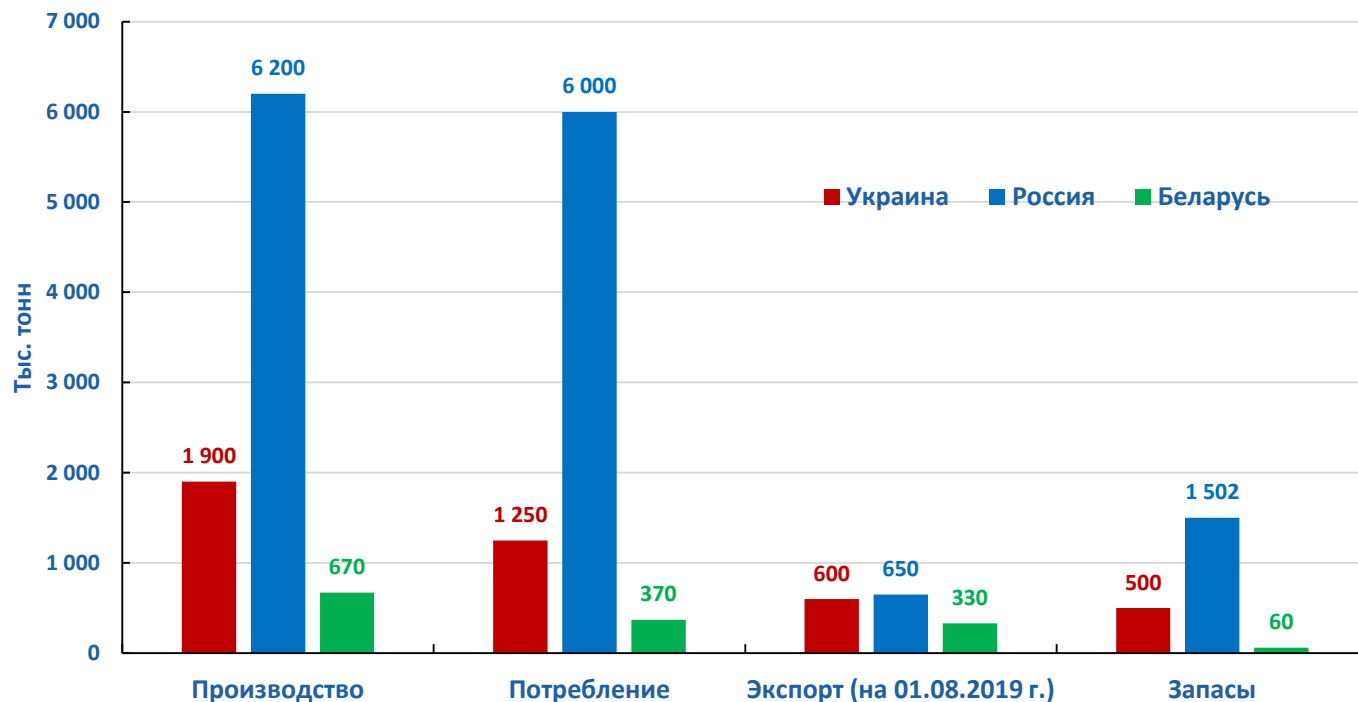
Сравнительная динамика экспортных цен на сахар в Узбекистан (внутренняя цена + доставка)



Чего ожидать в сезоне 2018/19 г.?

Сахара станет меньше, но станет ли легче?

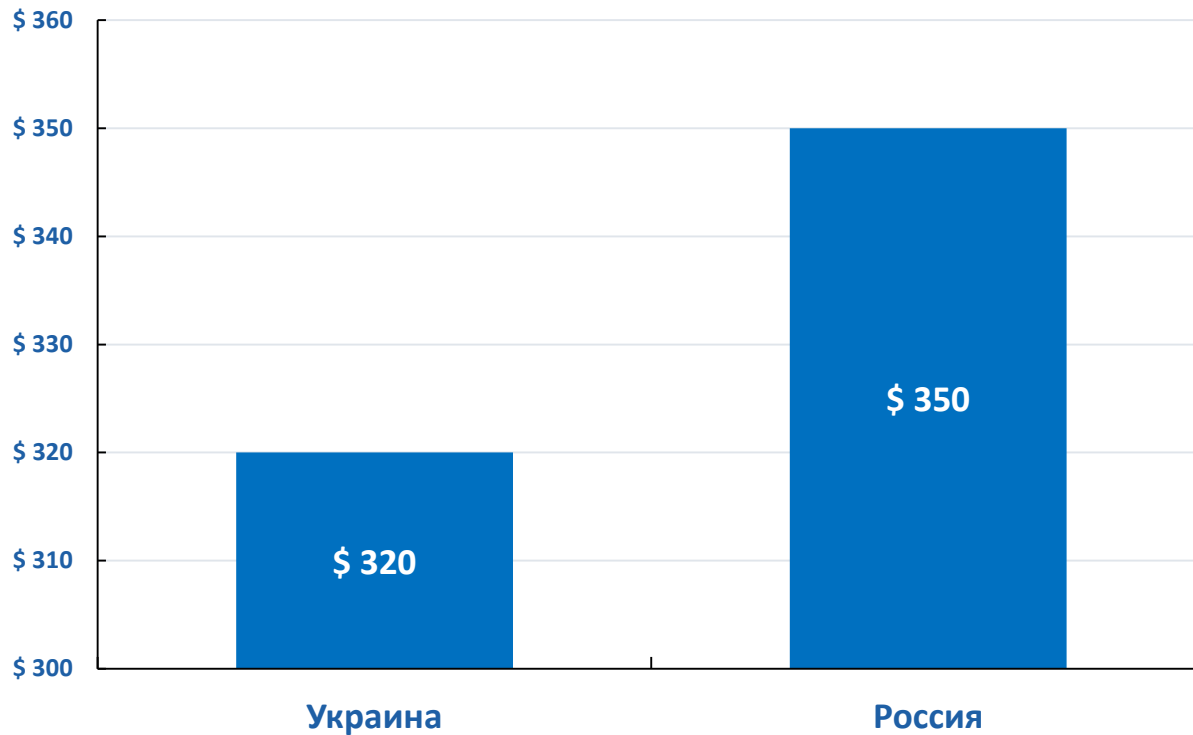
Прогноз ключевых показателей сахарных отраслей Украины, России и Белоруссии в сезоне 2018/19 гг.



- ✓ Сокращение производства в России и Украине (на 5,5% и 11% соответственно), рост в Белоруссии (+13%)
- ✓ Дальнейшее снижение внутреннего потребления сахара в Украине на фоне отрицательной демографической ситуации
- ✓ Рост экспорта в России и Украине (на 13% и 7% соответственно), незначительное снижение в Белоруссии (-5%)
- ✓ Сокращение запасов в России на 14%; на Украине без изменений; в Белоруссии рост в 2 раза

Ценовая война и экспорту быть?

Цена EXW на внутреннем рынке сегодня, без НДС



✓ При одинаковом текущем уровне цен с НДС (Россия 10%; Украина 20%) выигрывает тот, у кого логистика дешевле

✓ Объемы экспорта будут определяться:

- спросом импортирующих стран
- готовностью производителей продавать по ценам ниже желаемых
- курсовой разницей
- сбалансированностью мощностей производства и хранения

Перспективы и ожидания

- ✓ *Общее производство сахара в России, Украине и Белоруссии снизится на 6% по сравнению с 2017/18 гг., но экспортный потенциал от этого не уменьшится*
- ✓ *Более жесткая конкуренция за рынки сбыта*
- ✓ *Рост экспорта в противном случае большие запасы > низкие цены > убытки > сокращение посевных площадей*
- ✓ *Риск сокращения украинских ж/д перевозок сахара из-за нехватки крытых вагонов, а также сильного износа подвижного состава*
- ✓ *Сохранение конкуренции с бразильским фермером*



Спасибо за внимание!



ВОПРОСЫ?

ГК «СЮКДЕН» (СНГ)

СИДАК МАРИНА ВЛАДИМИРОВНА
Руководитель аналитической службы
msidak@sucden.ru

107139, г. Москва
Орликов пер., дом 3Б
Тел.: +7 (495) 796 96 39
Факс: +7 (495) 796 96 41
www.sucden.com

